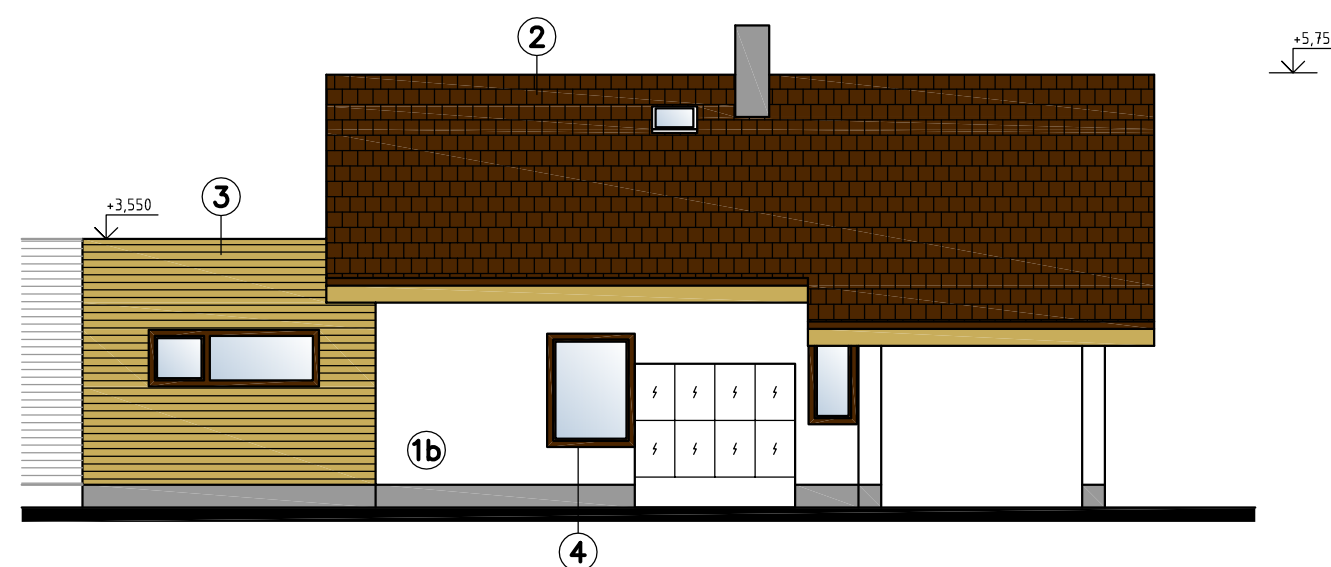
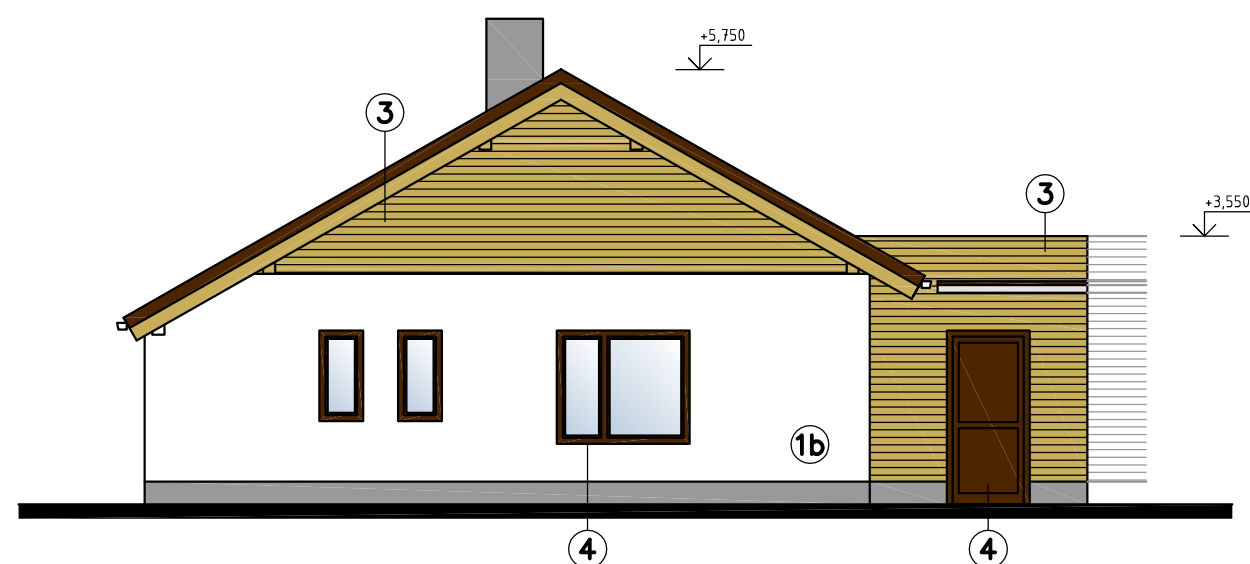


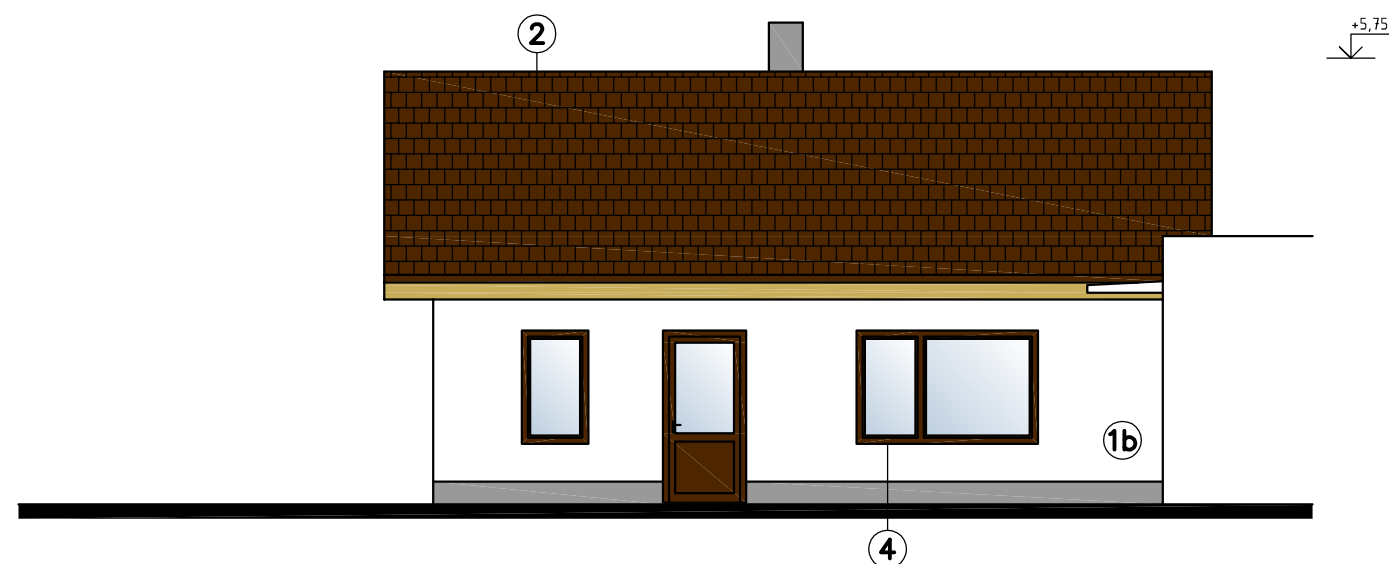
POHLED F7



POHLED F6



POHLED F4



POHLED F5

LEGENDA POVRCHŮ	
1s	- FASÁDNÍ OMÍTKA V BARVĚ STŘEDNĚ ŠEDÉ (SOKL TMAVĚ ŠEDÝ) - ODSÍN UPŘESNĚN DLE VZORNÍKU ZHOTOVITELE
1b	- FASÁDNÍ OMÍTKA V BARVĚ BÍLÉ (SOKL TMAVĚ ŠEDÝ) - ODSÍN UPŘESNĚN DLE VZORNÍKU ZHOTOVITELE
2	- STŘEŠNÍ TAŠKOVÁ KRYTINA V BARVĚ TMAVĚ HNĚDÉ - ODSÍN UPŘESNĚN DLE VZORNÍKU ZHOTOVITELE
3	- FASÁDNÍ OBKLAD MODŘÍN VODOROVNÝ NA ROŠTU KOTVENÉM DO ZDIVA
4	- RÁMY OKEN, DVEŘE, VRATA V BARVĚ TMAVĚ ČERVENOHNĚDÉ - ODSÍN UPŘESNĚN DLE VZORNÍKU ZHOTOVITELE
5	- OCELOVÉ KONSTRUKCE PŘÍSTŘEŠKU ŽÁROVĚ ZINKOVANÉ, OPATŘENÉ NÁTĚREM V BARVĚ HNĚDÉ - ODSÍN BUDE UPŘESNĚN



KONSTA CB SPOL. S R.O. Inženýrsko projektová firma Rudolfovska 26/12 370 01 České Budějovice tel.: 775 909 647, 739 204 850 e-mail: konsta.simek@volny.cz	VYPRACOVAL	PROJEKTANT	ZODP. PROJEKTANT	DOKUMENTACE	DPS
	Ing. ŠIMEK V.	Ing. ŠIMEK V.	Ing. ŠIMEK V.	DATUM	11/2022
	ZÁKAZNÍK	Povodí Vltavy, státní podnik Holečkova 3178/8, 150 00 Praha 5 - Smíchov			POČET FORMÁTŮ
	STAVBA	VD Hluboká n. Vlt. - rekonstrukce provozní budovy s výstavbou krytých stání			2xA4
MĚŘÍTKO	1:100			ZAK.ČÍSLO	64-19-3
VÝKRES	D.1.1. ARCHITEKTONICKO STAVEBNÍ ŘEŠENÍ POHLEDY (2)			OBEČ	Hluboká n. Vlt.
				ARCHIVNÍ ČÍSLO	POŘ.Č.
				64/19	D.1.1.7